

16 32.06
Sindie 7039 G3 M-SERIES
 Sulfur Analyzer



Análisis de Azufre con precision sin precedentes.

Sin compromisos en detección , realización y seguridad -El analizador de SINDIE 7039 G3 es la solución ideal de análisis de azufre para la industria de la energía. Desde Diesel ultra bajo en azufre y gasolina para gasolinas pesadas y crudos, el analizador ofrece una precisión sin precedentes. El analizador de sobre mesa Sindie 7039 G3 es fácil de usar, robusta cumple con la norma ASTM D7039 y dos métodos de ISO 20884. Basta conectarlo y medir. Los resultados con un solo toque. Una precisión inigualable.

Áreas de aplicación:

- Análisis total de Azufre de gasolinas de muy bajo Azufre a crudos.
- Para su uso en laboratorios de refinerías o terminales de oleoductos , plantas aditivas, camionetas de pruebas y laboratorios de inspección..
- Cumple con las normas ASTM D7039 e ISO 20884.

Características y beneficios :

- LOD: 0.15 ppm en 300 s.
- Rango Dinámico:
 Estandar: 0.15 ppm a 3000 ppm
 Paquete XR : 0.15 ppm a 10%
- Disponible con 8 celdas de l auto-muestrario.
- FCabe en cualquier banca y es compatible para su uso en laboratorios móviles.
- Conéctelo y mida : solo necesita energía.
- interface de usuario de pantalla táctil.
- Utiliza ACCU-CELL pre-ensamblado y tazas de pre-ventilación para mayor precisión, extremadamente fácil de usar y una mayor productividad. .
- Tiempo de Medición programable: 30-900 s.
- Una curva de calibración para ambos diesel y gasoline arriba de 3000 ppm.
- Sin conversion de gases, elementos de calentamiento, tubos de cuarzo o columnas .
- 75 W enfriamiento de aire por tubo de excitación.
- Ventana robusta de poliamidas para su fácil limpieza .

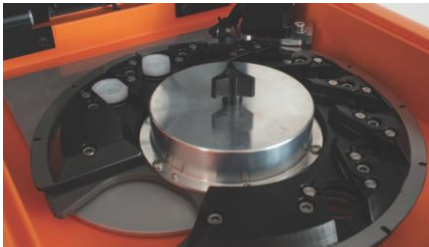
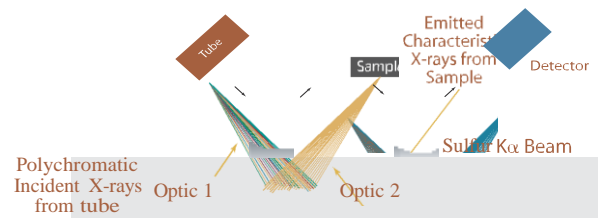
Opciones:

- Paquete de rango extendido: de 0.15 ppm Arriba del 10%.
- 8 celdas de automuestra.
- capacidad de software con salida de datos LIMS.

MWD XRF

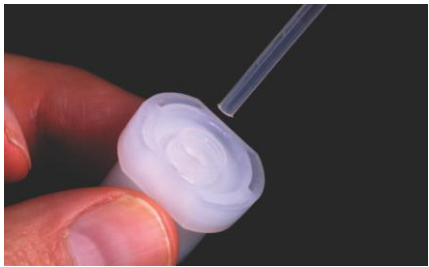
Longitud de onda Monocromática dispersive de Rayos-X Fluorescentes (MWD XRF)

Utiliza el estado de la técnica de enfoque óptico monocromático. Para aumentar la intensidad de la excitación y dramáticamente mejorar la relación de señal a fondo a lo largo de la gran potencia tradicional de los instrumentos WVD XRF. Este permite mejoras significantes en los límites de detección y precisión y reduce la sensibilidad para los efectos matrices. Un rayo monocromático primario centrado excita la muestra y secundarios característicos de fluorescencia de Rayos-X son emitidos desde la muestra. Un haz monocromático primario enfocado excita la muestra y una característica secundaria de rayos-X emitidos desde la muestra. Un óptico monocromático secundario selecciona la característica de Rayos-X y dirige estos rayos-X al detector. MWD XRF es una técnica de medida directa y no requiere gases consumables o conversión de muestras.



SINDIE Auto muestreo

- Capacidad de 8 celdas de muestras
- Incrementa productividad
- Utiliza tazas XOS Accu-Cell



ACCU-CELL Tazas de muestras

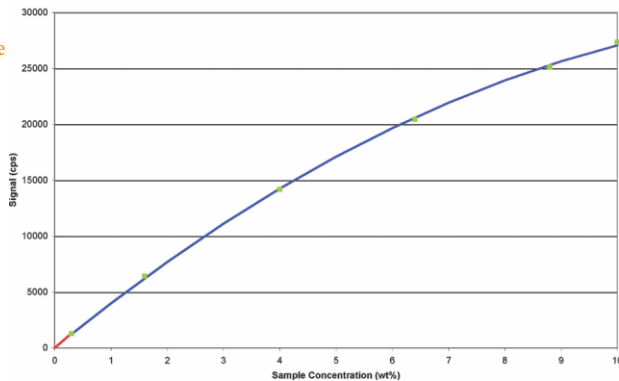
- Sin ensamble de película separada y componentes de taza.
- Tazas de muestras pre-ventiladas
- Elimina muestras y contaminación de tazas
- Una descarga de una pipeta de 1 ml llenará la taza

Precisión

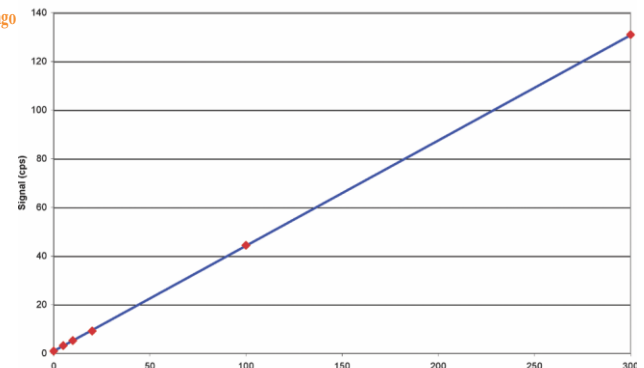
Típica repetitividad (r) y reproductividad (R) valores en gasolinas Diesel, en 95% confianza. 300 s tiempo de medición

Concentración de Azufre (ppm)	r	R
2	0.3	0.7
5	0.5	0.8
8	0.6	1.0
15	0.8	1.4
100	2	4
500	5	10

SINDIE-XR
Curva de calibración



Calibración de bajo rango



Especificaciones del producto

Método de prueba	ASTMD7039 e ISO 20884
Dimensiones	37 cm (w) x 50 cm (d) x 34 cm (h)
Energía	100-120 VAC, 47-63 HZ at 6.0 Amps/200-240 VAC, 47-63 HZ at 6.0 Amps
Volumen de taza de muestras	1 ml
Puerto I/O	Ethernet 10/100 base T, RS232
Interfase Optional de computadora	Pentium, 100 MHz, 32 MB RAM/Windows 98 or newer operating system
Requerimientos de Temperatura ambiente	5-40° C (40-104° C)
Rango Dinámico	Estándar: 0.15 – 3000 ppm, Paquete XR: 0.15 ppm – 10%
Medida	Usuario seleccionable : 30-900 s
Calibración	8 curvas de calibración. Funcionalidad de calibración Automática y Manual



better analysis counts

15 Tech Valley Drive • East Greenbush, New York 12061, USA • 518.880.1500 • Fax: 518.880.1510
e-mail: info@xos.com • website: www.xos.com